

# ДИЗАЙН-ПРОЕКТ

Благоустройство территории земельного участка с кадастровым номером  
61:41:0060405:4 по адресу:  
347328, Ростовская область, Цимлянский район, х. Антонов, ул. Центральная, 17

ООО «ПроектГеоСтрой»  
Аксай  
2023



Благоустройство территории земельного участка с кадастровым номером  
61:41:0060405:4 по адресу:  
347328, Ростовская область, Цимлянский район, х. Антонов, ул. Центральная, 17

Директор Назаренко А.В.

Главный архитектор проекта

Архитектор



Назаренко А.В.

Лиманская Т.В.

Домашев И.В.

# СОДЕРЖАНИЕ

- 1 ТИТУЛЬНЫЙ ЛИСТ
- 2 СОДЕРЖАНИЕ, СИТУАЦИОННЫЙ ПЛАН
- 3 ГЕНЕРАЛЬНЫЙ ПЛАН
- 4 СХЕМА ПОКРЫТИЙ
- 5 РАЗБИВКА ПОКРЫТИЙ
- 6 ВЕДОМОСТЬ МАФ
- 7 ДЕНДРОЛОГИЧЕСКИЕ РЕШЕНИЯ
- 8 ВИЗУАЛИЗАЦИИ

# ОПИСАНИЕ ТЕРРИТОРИИ

Проектом предусматривается благоустройство территории на земельном участке с кадастровым номером 61:41:0060405:4, расположенном по адресу: Ростовская область, Цимлянский район, х. Антонов, ул. Центральная, 17

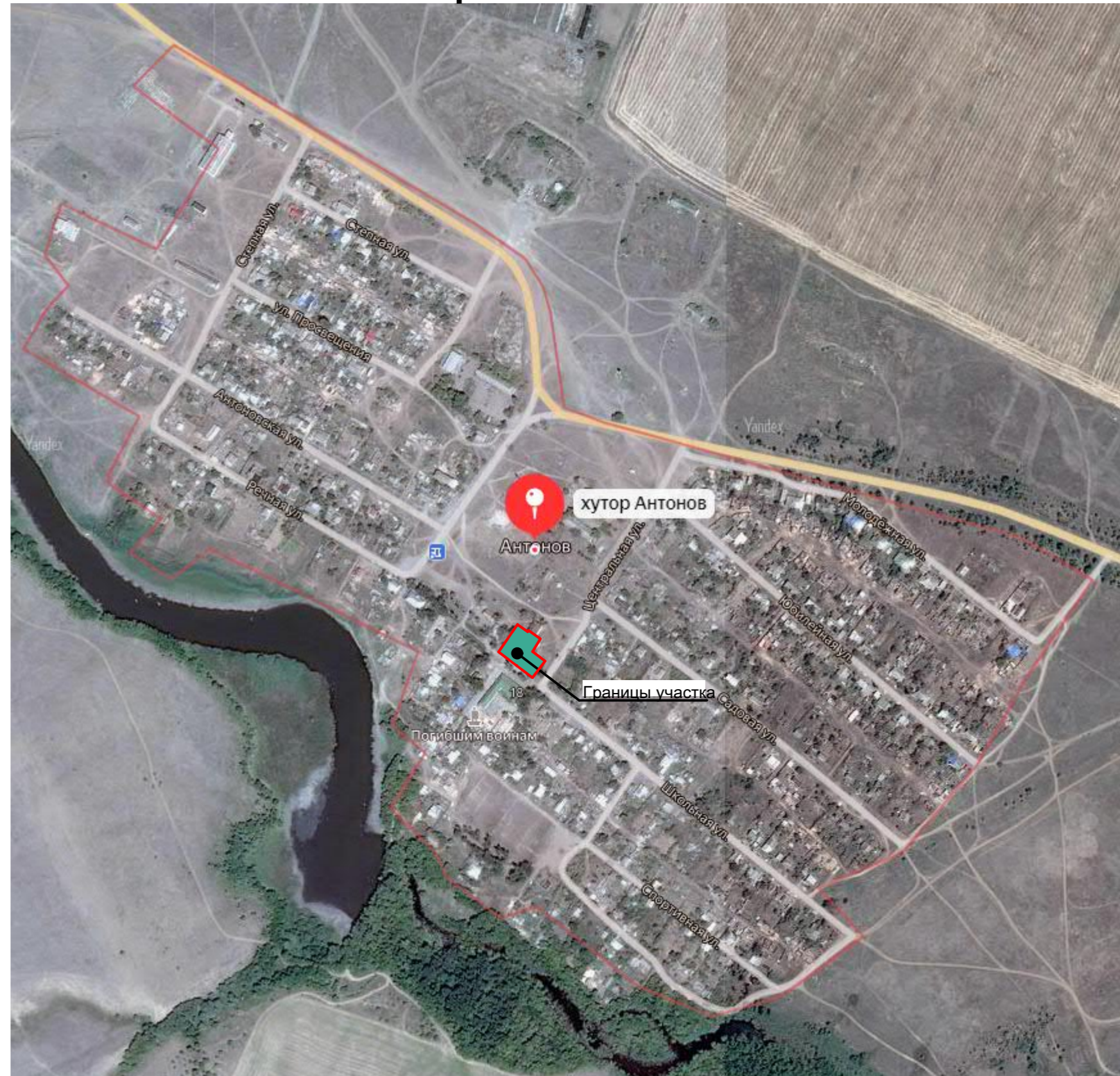
Хутор Антонов расположен в Калининском сельском поселении.

Благоустраиваемая территория находится в центре хутора в шаговой доступности расположены сельский дом культуры, магазины, школа и детский сад.



Проектом предусматривается устройство десковой площадки с прогулочной зоной вокруг нее, площадки воркаута с уличными тренажерами, зоны парковки велосипедов и зоны отдыха с размещением лавочек и столов для настольных игр.

Благоустроенная территория станет любимым местом отдыха и детей и взрослых. Дети наше будущее и в каких условиях они будут расти и развиваться зависит от нас.

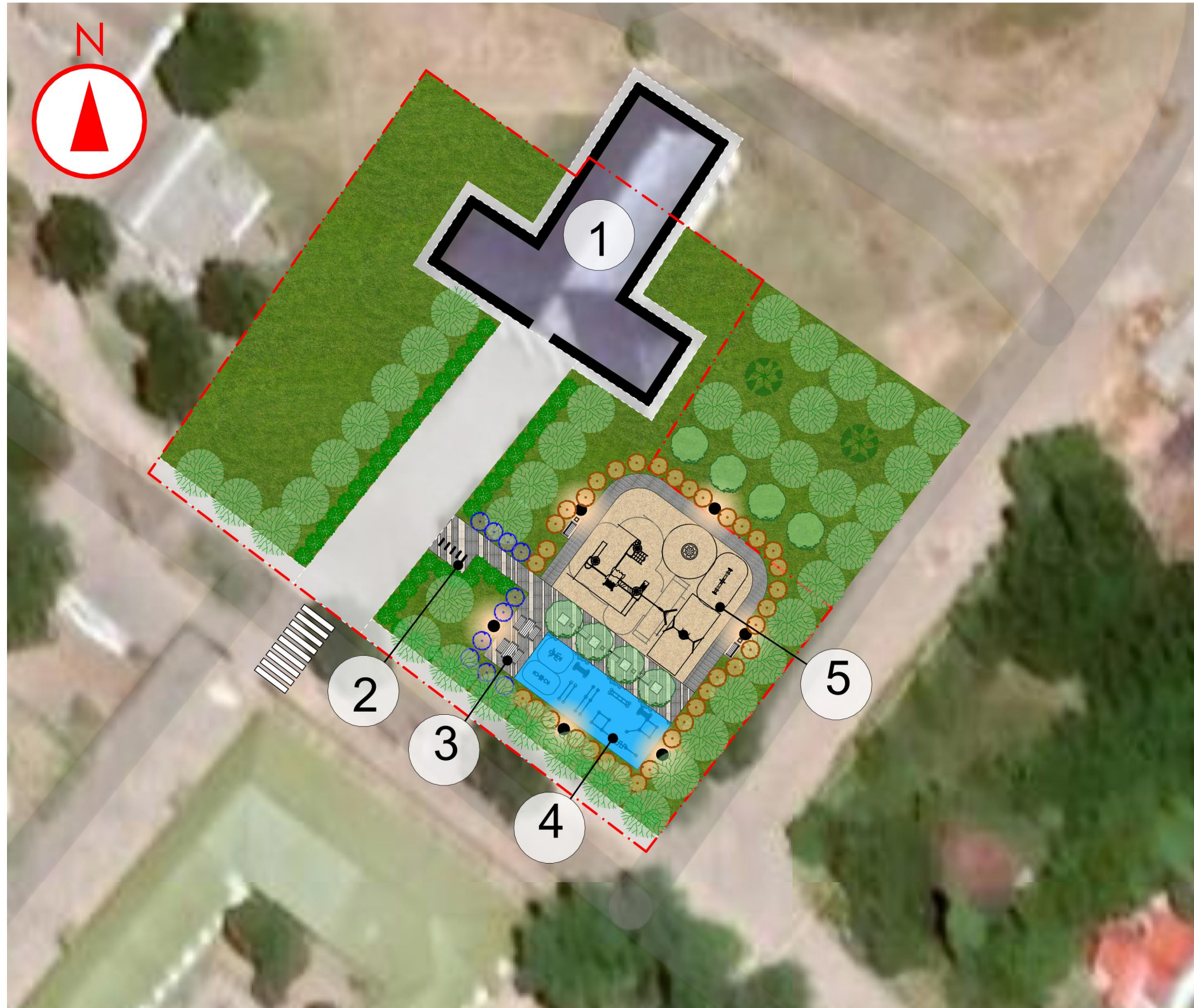
# СИТУАЦИОННЫЙ ПЛАН



Условные обозначения:

-  - Границы участка
-  - Границы населенного пункта

# ГЕНЕРАЛЬНЫЙ ПЛАН



Цимлянский район,  
х. Антонов, ул. Центральная, 17

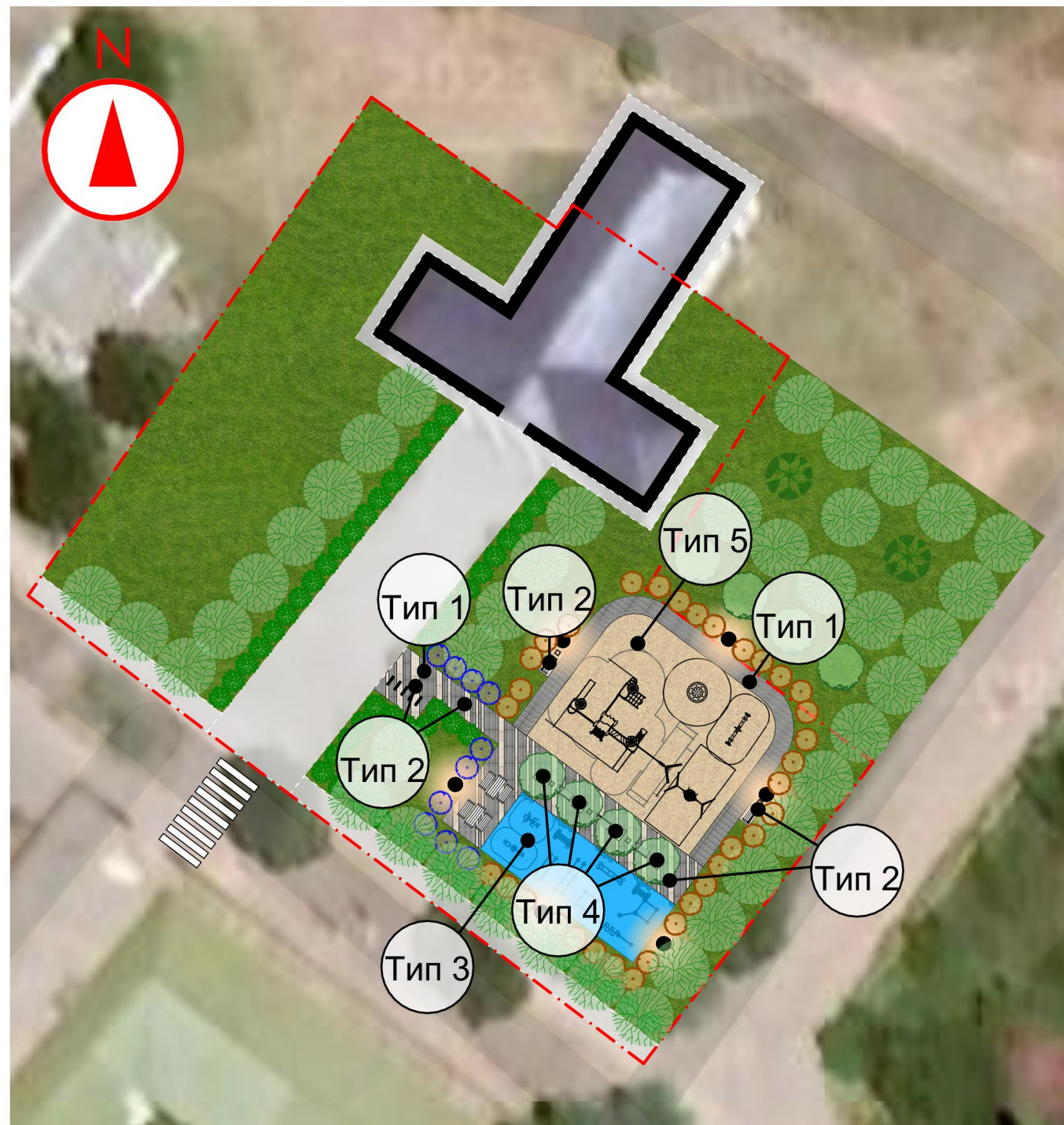
## Условные обозначения:

-  - Границы благоустройства
-  - Покрытие Тип 1  
Тротуарная плитка 100x200x60 (Цвет: Серый)
-  - Покрытие Тип 2  
Тротуарная плитка 100x200x60 (Цвет: Белый)
-  - Покрытие Тип 3  
Ударопоглащающее резиновое покрытие
-  - Покрытие Тип 4  
Гранитно/мраморный отсев (Цвет: Светло-серый)
-  - Покрытие Тип 5  
Ударопоглащающее песчаное покрытие
-  - Покрытие Тип 6  
Многолетние почвопокровные растения
-  - Рекомендуемые к устройству тротуары
-  - Клен остролистный  
(*Acer platanoides*)
-  - Липа крупнолистная  
(*Tilia platyphyllos*)
-  - Сирень обыкновенная  
(*Syringa vulgaris*)
-  - Магония падуболистная  
(*Mahonia aquifolium*)
-  - Можжевельник казацкий
-  - Светильник парковый (4,5м)

## Экспликация зданий и сооружений

-  1 Фудкорт
-  2 Велопарковка
-  3 Фудкорт
-  4 Воркаут площадка
-  5 Детская площадка

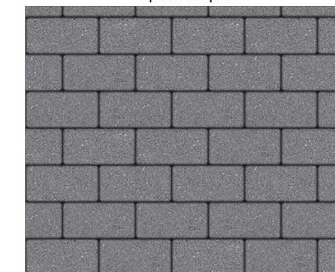
# СХЕМА ПОКРЫТИЙ



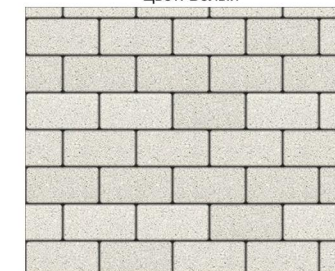
Ведомость тротуаров, дорожек и площадок

По з.	Схема покрытия	Наименование	Тип
1		<b>Тротуар (плитка) с установкой бортового камня типа БР 100.20.8 по ГОСТ 6665-91</b> 1. Плитка тротуарная Выбор "ЛА-ЛИНИЯ" Б.2.П.6, В25 (цвет белый, серый) по ГОСТ 17608-2017 -0.06м 2. Подстилающий слой из цементно-песчаной смеси по ГОСТ 25607-2009 на 1 м³ содержание цементно-песчаной смеси 15% - 0.05м 3. Фракционированный щебень М 600 фракции 10-20 мм по ГОСТ 8267-93* -0.10м 4. Уплотненный грунт	1,2
		<b>Спортивная воркаут площадка (резинное покрытие) с установкой бортового камня типа БР 100.20.8 по ГОСТ 6665-91</b> 1. Специализированное синтетическое (на основе резиновой крошки) покрытие марки "SYNTEPOL-KS" (цвет: голубой) - 0,01м 2. Горячий плотный песчаный асфальтобетон типа Д марки III по ГОСТ 9128-2013 - 0,03 м 3. Горячий плотный крупнозернистый асфальтобетон типа Б марки II по ГОСТ 9128-2013 - 0,04 м 4. Фракционированный щебень фр. 10-20 М600 по ГОСТ 8267-93, уложенный по принципу заклинки - 0,05 м 5. Фракционированный щебень фр. 40-70 М600 по ГОСТ 8267-93, уложенный по принципу заклинки - 0,10 м 6. Песок природный крупный по ГОСТ 8736-2014 - 0,05 м 7. Уплотненный грунт	3
6		<b>Песчаное покрытие детских площадок и площадки пляжного волейбола по СП 332.1325800.2017</b> 1. Песок природный крупный по ГОСТ 8736-2014 -0.40м. 2. Разделительный слой из геотекстиля "Дорнит 200"; 3. Основание из щебня М600 кгс/см², фр.40-70 по принципу заклинки фр.20-40 - 150мм(Куп=0.95). 4. Уплотненный грунт	5
7		<b>Озеленение (газон)</b> 1. Плодородный грунт - 0,15м	-

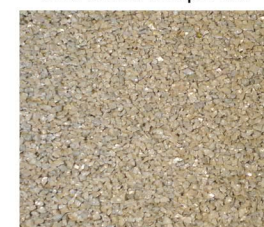
Тротуарная плитка Тип 1  
Тротуарные плиты "ЛА-ЛИНИЯ" - В.2.П.6  
Размер: 100\*200 (60) мм  
Коллекция: "Стандарт"  
Цвет: Серый



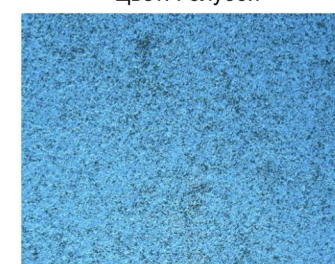
Тротуарная плитка Тип 2  
Тротуарные плиты "ЛА-ЛИНИЯ" - В.2.П.8  
Размер: 100\*200 (60) мм  
Коллекция: "Гранит"  
Цвет: Белый



Ударопоглощающее  
песчаное покрытие



Бесшовное покрытие  
площадки для воркаута из  
резиновой крошки  
Цвет: Голубой



Условные обозначения:



- Границы благоустройства

Ведомость тротуаров, дорожек и площадок

№	Наименование	Тип констр	Площадь покрытия, м2	Графическое обозначение
1	Тротуар из брусчатки 100x200x60мм щебеночное основание. Цвет: Цвет: Серый	1	154,5	
2	Тротуар из брусчатки 100x200x60мм щебеночное основание. Цвет: Бежевый	2	51	
3	Ударопоглощающее резиновое покрытие Цвет: голубой	3	96	
4	Гранитный/мраморный отсев. Фракция: 0,3-6мм	4	4	
5	Детская площадка с ударопоглощающим песчаным покрытием	5	242,6	

Ведомость бортовых камней

№ п/п	Наименование	Длина, м	Количество	Тип укрепления или конструкция	Примечание
1	Бортовой камень типа БР 100.20.8	217	217шт.	на бетонном основании	ГОСТ 6665-91
3	Бетонное основание	-	4,8м3	Бетон В15	0,07м³ на 1 п.м (для БР 100.30.15) 0,022м³ на 1 п.м (для БР 100.20.8 и БРШ 50.20.8)
4	Щебеночное основание	-	6,5м3	Фракционированный щебень М600 фракции 10-20 мм по ГОСТ 8267-93*	Объем 0,05м³ на 1 п.м (для БР 100.30.15) 0,03м³ на 1 п.м (для БР 100.20.8)

Площадь участка проектирования в границах периметра бортовых камней 544,8 кв.м

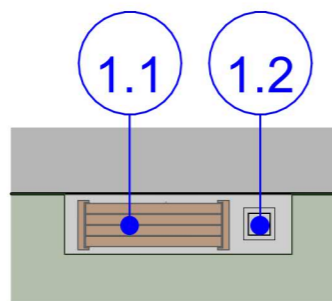
# РАЗБИВКА ПОКРЫТИЙ



# МАЛЫЕ АРХИТЕКТУРНЫЕ ФОРМЫ



Фрагмент 1  
Схема размещения скамейки с урной в кармане тротуара



- Покрытие Тип 1  
Тротуарная плитка 100x200x60 (Цвет: Серый)
- Покрытие Тип 2  
Тротуарная плитка 100x200x60 (Цвет: Белый)
- Покрытие Тип 3  
Ударопоглощающее резиновое покрытие
- Покрытие Тип 4  
Гранитно/мраморный отсев (Цвет: Светло-серый)
- Покрытие Тип 5  
Ударопоглощающее песчаное покрытие
- Покрытие Тип 6  
Многолетние почвопокровные растения
- Рекомендуемые к устройству тротуары

- Клен остролистный (Acer platanoides)
- Липа крупнолистная (Tilia platyphyllos)
- Сирень обыкновенная (Syringa vulgaris)
- Магония падуболистная (Mahonia aquifolium)
- Можжевельник казацкий
- Светильник парковый (4,5м)



5 шт.  
1.1

Скамья «Виктория» СкУ-004  
серия 1(2000x785x775)  
(ангарская сосна)  
ГОРОД-ДЕСТВА61.РФ



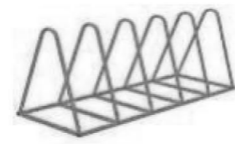
5 шт.  
1.2

Урна «Эстет» ОМ-2  
30 литров  
ГОРОД-ДЕСТВА61.РФ



2 шт.  
1.3

Столик со скамейками на  
четверых (1500x1500x800)  
ГОРОД-ДЕСТВА61.РФ



1.4

Велопарковка на 6 мест  
ГОРОД-ДЕСТВА61.РФ



2.1

Детский игровой комплекс  
«Лесная сказка»  
ГОРОД-ДЕСТВА61.РФ



2.2

Карусель «Торнадо-9» КрБ-  
02/ВК серия 9 1516x959  
ГОРОД-ДЕСТВА61.РФ



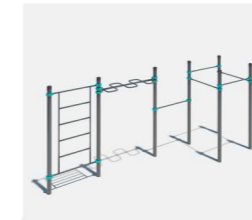
2.3

Качели «Гнездо» КчБд-  
01/ВК серия 2 (d=1200 мм)  
(3804x2077x2567мм)  
ГОРОД-ДЕСТВА61.РФ



2.4

Качалка-балансир «В  
небеса»  
КаМ-01/ВК серия 1  
(2178x442x1240мм)  
ГОРОД-ДЕСТВА61.РФ



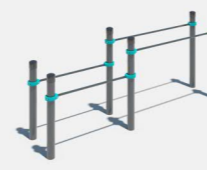
3.1

СК Воркаут Лайт  
ГОРОД-ДЕСТВА61.РФ



3.2

СК Воркаут Лайт  
ГОРОД-ДЕСТВА61.РФ



3.3

СК Воркаут Лайт  
ГОРОД-ДЕСТВА61.РФ



3.4

СК Воркаут Лайт  
ГОРОД-ДЕСТВА61.РФ



3.5

СК Воркаут Лайт  
ГОРОД-ДЕСТВА61.РФ



3.6

СК Воркаут Лайт  
ГОРОД-ДЕСТВА61.РФ



3.7

Тренажер уличный «Жим  
лежа»  
ГОРОД-ДЕСТВА61.РФ



3.8

«Жим от+к груди»  
ГОРОД-ДЕСТВА61.РФ

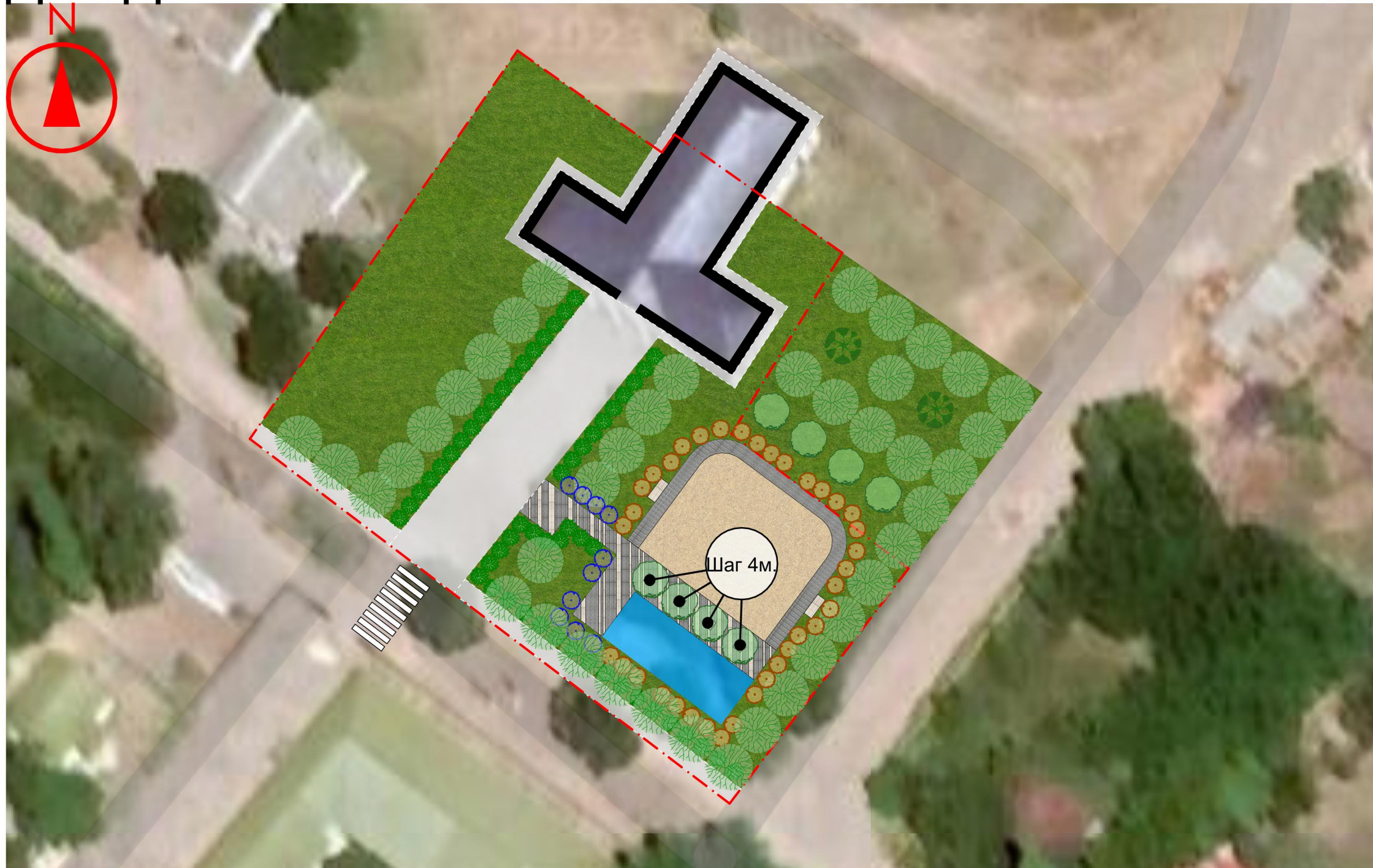
Предлагаемый тип светильников (6шт.)



Светильник уличный  
"Gigalight 27" Гигант  
высотой 4,5м  
3057 30w 4,5м 1xLED  
4000lm 4000k  
(gigalight.ru)

Устройство электроснабжения благоустраиваемой площадки и ее освещение предусмотреть за счет внебюджетных источников.

# ДЕНДРОЛОГИЧЕСКИЕ РЕШЕНИЯ



- Условные обозначения:
- Границы благоустройства
  - Покрытие Тип 1  
Тротуарная плитка 100x200x60 (Цвет: Серый)
  - Покрытие Тип 2  
Тротуарная плитка 100x200x60 (Цвет: Белый)
  - Покрытие Тип 3  
Ударопоглощающее резиновое покрытие
  - Покрытие Тип 4  
Гранитно/мраморный отсев (Цвет: Светло-серый)
  - Покрытие Тип 5  
Ударопоглощающее песчаное покрытие
  - Покрытие Тип 6  
Многолетние почвопокровные растения
  - Рекомендуемые к устройству тротуары
  - Клен остролистный  
(*Acer platanoides*) - 4шт.
  - Липа крупнолистная  
(*Tilia platyphyllos*)
  - Сирень обыкновенная  
(*Syringa vulgaris*)
  - Магония падуболистная  
(*Mahonia aquifolium*)
  - Можжевельник казацкий



Ведомость озеленения

№	Обозначение	Латинское название	Русское название	Всего	Штук	м <sup>2</sup>	Размер саженца	Обхват ствола, см	Высота взрослого растения, м	Тип ствола	Размер кома, контейнера	Норма высадки	Примечание
		Trees	Деревья										
1		<i>Acer platanoides</i>	Клен остролистный	4	-	-	M	-	12	stem	0,7x0,5	-	Рядовая и точечная высадка (шаг рядовой высадки минимум 3,5м)

Клен остролистный (*Acer platanoides*)  
 Листопадное дерево высотой 12—28 м с широкой, густой шаровидной кроной.  
 Кора молодых деревьев гладкая, серо-коричневая, с возрастом темнеет до почти чёрной.  
 Ветви взрослого дерева крепкие, широкие, направлены вверх;



# СРЕДОВАЯ ВИЗУАЛИЗАЦИЯ



# СРЕДОВАЯ ВИЗУАЛИЗАЦИЯ



# СРЕДОВАЯ ВИЗУАЛИЗАЦИЯ



# СРЕДОВАЯ ВИЗУАЛИЗАЦИЯ



# СРЕДОВАЯ ВИЗУАЛИЗАЦИЯ



# СРЕДОВАЯ ВИЗУАЛИЗАЦИЯ



# СРЕДОВАЯ ВИЗУАЛИЗАЦИЯ

